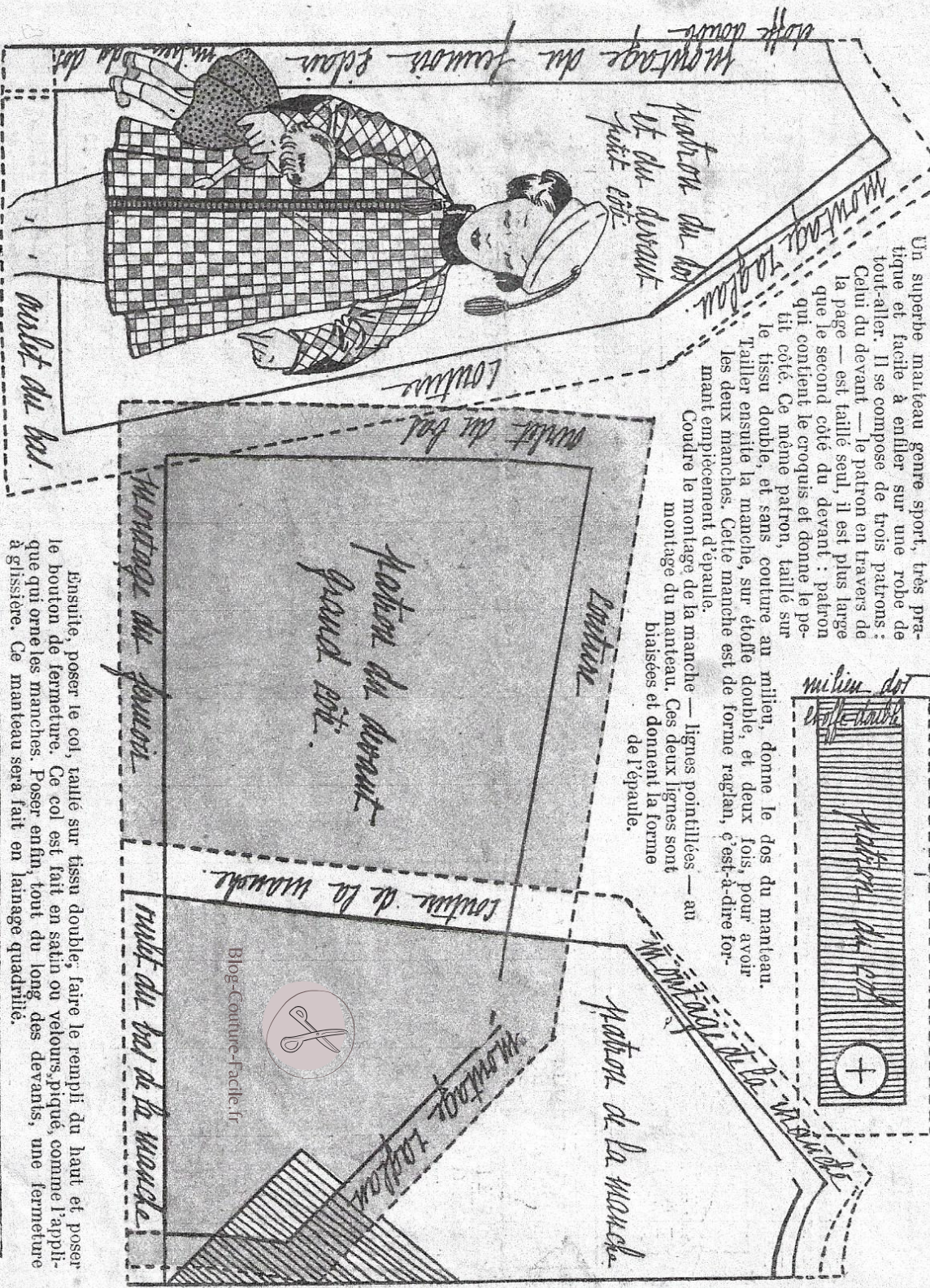


La semaine de Suzette
26 mai 1938 (34ème année)

Manteau trois-quart à fermeture éclair

Un superbe manteau genre sport, très pratique et facile à enfiler sur une robe de tout-aller. Il se compose de trois patrons : Celui du devant — le patron en travers de la page — est faité seul, il est plus large que le second côté du devant ; patron qui contient le croquis et donne le petit côté. Ce même patron, taillé sur le tissu double, et sans couture au milieu, donne le dos du manteau. Tailler ensuite la manche, sur étoffe double, et deux fois, pour avoir les deux manches. Cette manche est de forme raglan, c'est-à-dire formant empiècement d'épaule.

Coudre le montage de la manche — lignes pointillées — au montage du manteau. Ces deux lignes sont biaisées et donnent la forme de l'épaule.



Ensuite, poser le col, taillé sur tissu double; faire le rempli du haut et poser le bouton de fermeture. Ce col est fait en satin ou velours, piqué, comme l'applique qui orne les manches. Poser enfin, tout du long des devants, une fermeture à glissière. Ce manteau sera fait en lainage quadrillé.