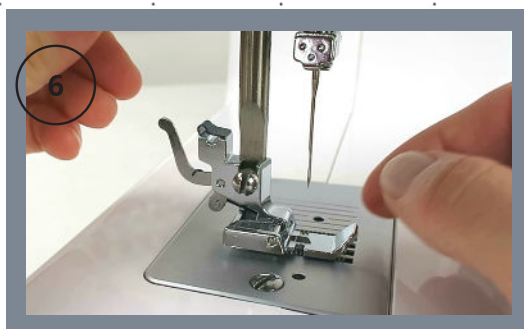
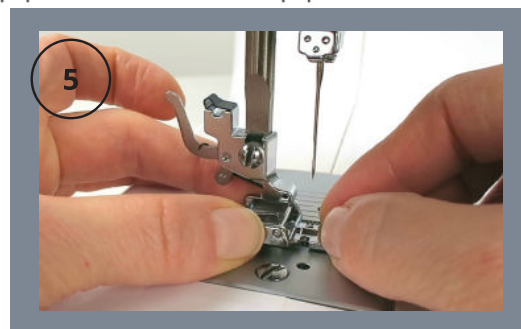
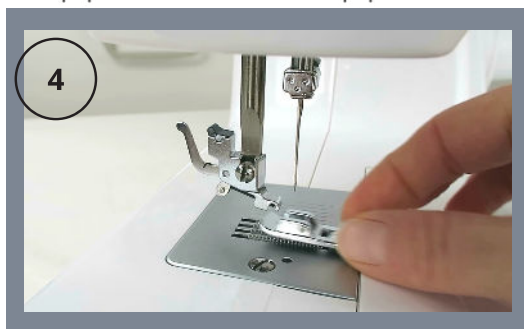
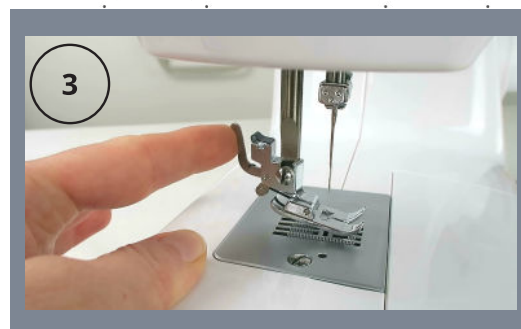
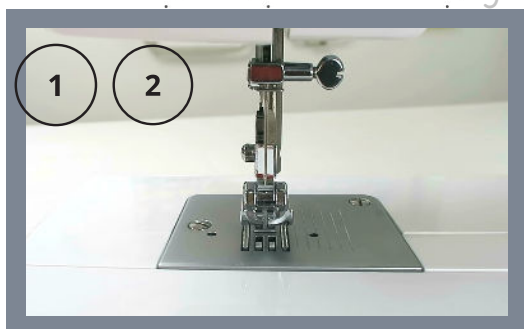


## Comment changer de pied presseur :

Attention : la machine doit être éteinte pour des raisons de sécurité.

1. Levez l'aiguille en position haute.
2. Relevez le pied presseur.
3. Appuyez sur le levier (ou le bouton) à l'arrière du support du pied.
4. Enlevez le pied presseur.
5. Positionnez le nouveau pied presseur de telle manière à ce que la petite barre du pied soit bien alignée avec l'encoche de la barre du pied presseur.
6. Abaissez le pied presseur pour qu'ils s'accrochent ensemble.

[www.blog-couture-facile.fr](http://www.blog-couture-facile.fr)



Copyright © J. Boussert  
Toute reproduction interdite.

