

## Régler la tension - Fil de canette :

La tension du fil de canette se règle dans le boîtier à canette.

Je vous déconseille fortement de toucher à la tension de la canette. Cette tension ne nécessite pas d'être modifiée (sauf rare exception comme pour l'utilisation d'un fil fantaisie autre qu'un fil de couture).

### Mon astuce :

si vous souhaitez quand même modifier la tension, je vous conseille d'acheter un second boîtier à canette pour faire vos essais, et ainsi conserver un boîtier à canette bien réglé.



Copyright © J. Boussert  
Toute reproduction interdite

[www.blog-couture-facile.fr](http://www.blog-couture-facile.fr)

## Le boîtier à canette verticale :

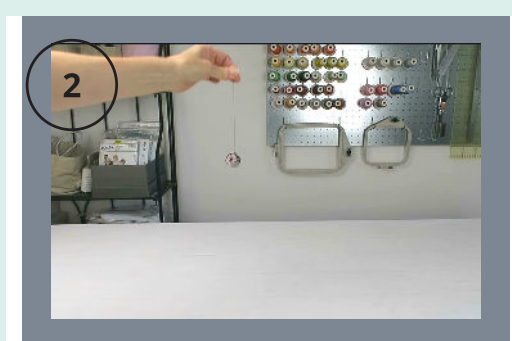
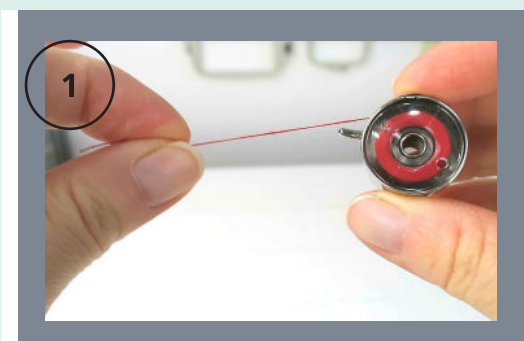
### Pour régler la tension, faites le test du yoyo :

1-Prenez le porte canette dans votre main. Déroulez 10 cm de fil.

2-Secouez verticalement votre canette.

Celle-ci doit se dérouler petit à petit tout doucement.

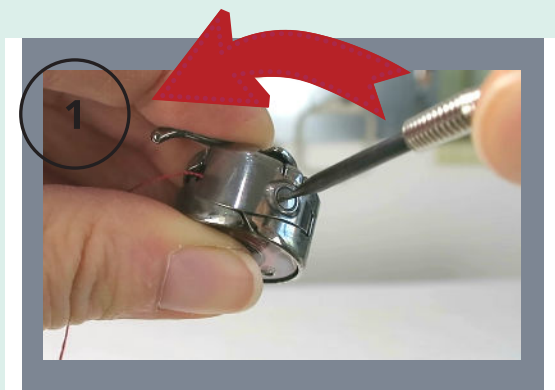
La tension est bien réglée.



## Régler la tension - Fil de canette :

**1. Si la canette ne descend pas du tout :** Cela signifie que la tension est trop forte. Dans ce cas-là il faut tourner la vis du porte canette d'1/2 tour dans le sens inverse des aiguilles d'une montre.

**2. Si la canette descend d'un coup :** Cela signifie que la tension est trop basse. Dans ce cas-là il faut tourner la vis du porte canette d'1/2 tour dans le sens des aiguilles d'une montre.





Copyright © J. Boussert  
Toute reproduction interdite

[www.blog-couture-facile.fr](http://www.blog-couture-facile.fr)

## Le boîtier à canette horizontale :

Pour régler la tension il faut tout enlever, mais avant je vous conseille de tester d'abord la tension de votre canette.

-  Tirez sur le fil de canette. Si celui-ci présente une petite résistance alors la tension est bonne.
-  Si le fil se déroule d'un coup. Cela signifie que la canette est mal enfilée (ou qu'il existe effectivement un problème de tension).



## Régler la tension - Fil de canette :

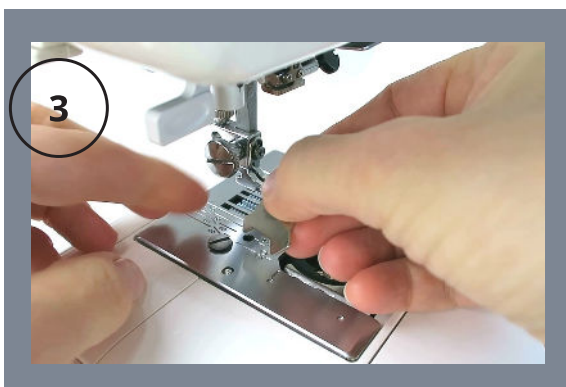
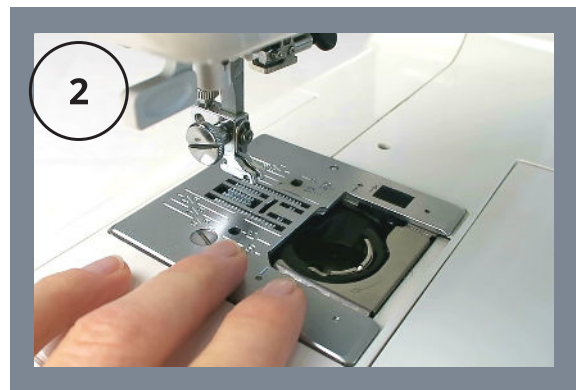
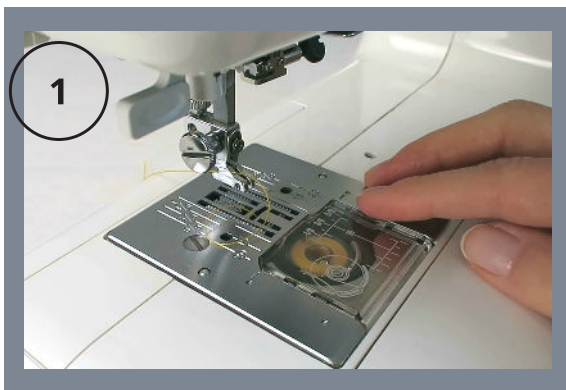
Il faudra alors desserrer ou resserrer la vis pour régler la tension. Mais attention, contrairement à la canette verticale, la vis du porte canette horizontale est nettement moins accessible !

Voilà comment procéder pour l'atteindre :

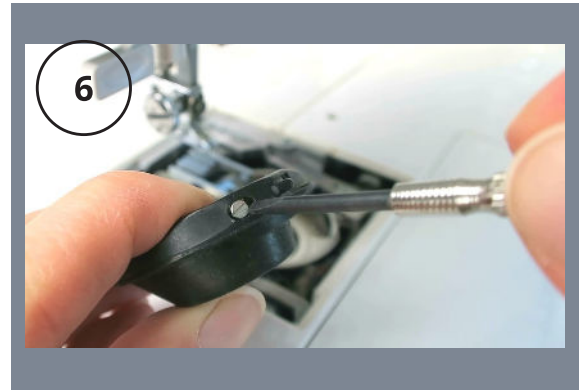
- 1-Enlevez le pied presseur et l'aiguille
- 2-Enlevez le couvercle et la canette
- 3-Devisser les différentes vis
- 4-Enlever la plaque à aiguille
- 5-Enlever le porte canette
- 6-Localisez la vis de réglage puis serrez ou desserrez la tension en fonction de vos besoins.
- 7-Remettez le porte canette, la plaque à aiguille, le couvercle, le pied presseur et l'aiguille.

Copyright © J. Boussert  
Toute reproduction interdite

[www.blog-couture-facile.fr](http://www.blog-couture-facile.fr)



## Régler la tension - Fil de canette :



Copyright © J. Boussert  
Toute reproduction interdite  
[www.blog-couture-facile.fr](http://www.blog-couture-facile.fr)

N'oubliez pas qu'il n'existe pas un réglage standard pour la tension et que 90 % des travaux de couture ne nécessiteront pas de modifier la tension.



Avant de changer la tension,

on vérifie toutes les causes possibles d'une mauvaise couture (pour cela reprenez la fiche N°14 pour revoir ces causes possibles) !

